



## Observer pour s'appropriier le musée

### Jeu des dominos

Cycle 1 - Cycle 2

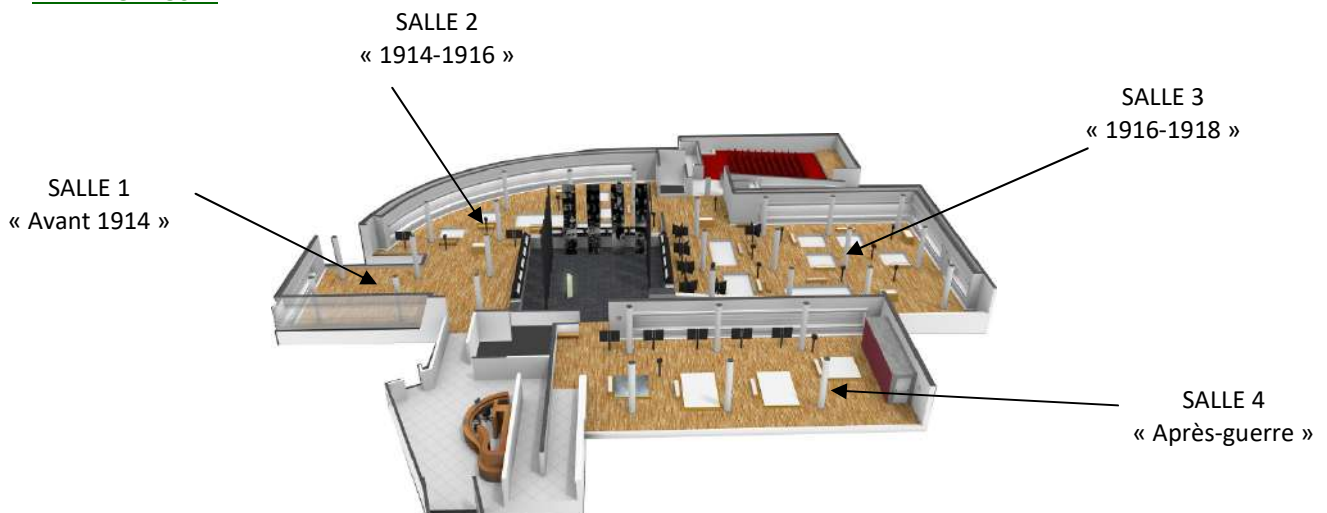
Le dossier est composé de **4 pages** à imprimer :

- page 1 : fiche de travail pour les **élèves** dans les salles du musée le jour de la visite → il s'agit pour eux de retrouver des objets exposés à partir d'un détail et d'indiquer le numéro de salle correspondant.
- page 2 : fiche pour les **élèves** lors du retour en classe → on peut leur proposer de construire après découpage des dominos en associant le détail proposé sur la fiche de travail précédente à l'objet photographié dans sa totalité. C'est l'occasion de les faire s'exprimer sur ces objets et de leur apporter des informations complémentaires.
- page 3 : fiche destinée à l'**enseignant(e)** → cette fiche peut servir le jour de la visite pour aider à retrouver rapidement les objets mais aussi lors de l'exploitation faite en classe, chaque objet étant accompagné d'un court descriptif.
- page 4 : fiche destinée à l'**enseignant(e)** pour le temps d'activité au musée → la fiche présente le plan des salles 1 à 3 avec la localisation de chacun des objets à retrouver.

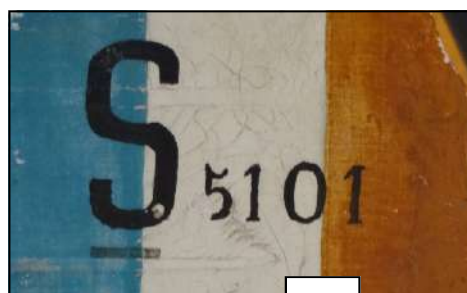
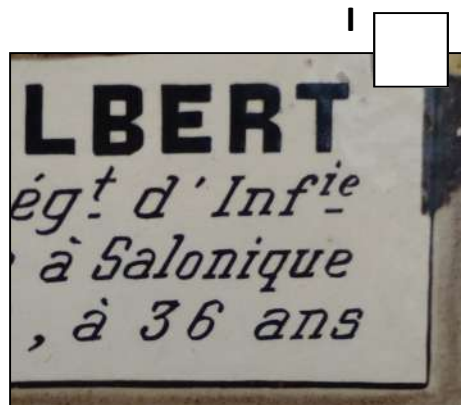
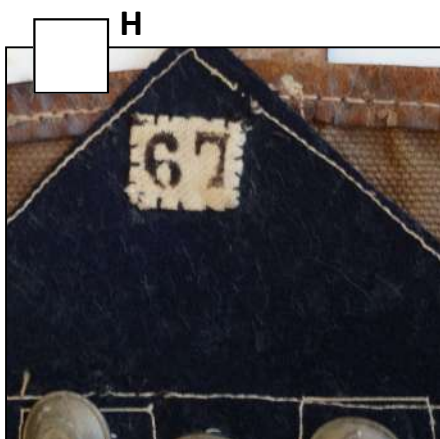
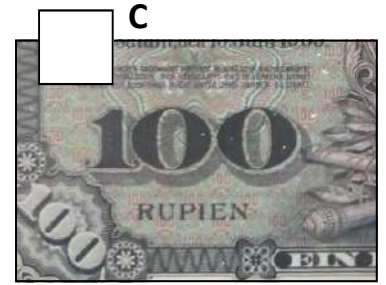
#### Observations :

- les recherches se limitent aux salles 1, 2 et 3 et, par conséquent, il n'est pas nécessaire de faire chercher les élèves dans la salle centrale (Otto Dix) ou la salle 4.
- dans les salles du musée, les élèves peuvent travailler individuellement (pour les élèves de cycle 2), en petits groupes ou collectivement avec l'enseignant(e).
- le numéro des salles n'étant pas indiqué dans le musée - seul le nom y figure - il est utile en entrant dans une nouvelle salle d'indiquer aux élèves le numéro qui lui correspond.

#### PLAN DU MUSEE



1. Retrouve tous ces nombres dans les salles du musée (attention, certains nombres sont à retrouver sur des objets différents).
2. Indique dans les cases le numéro de la salle où tu les as trouvés.



Retrouve l'objet qui correspond à chaque nombre.



Corrigé avec description des différents objets des collections de l'Historial



SALLE 1 : Billet de 100 marks (1905)



SALLE 1 : Jeu de tir sur cible en carton



SALLE 1 : Publicité pour les cycles Rochet



SALLE 1 : Uniforme japonais de la guerre russo-japonaise (1904-1905)



SALLE 2 : Insigne de prisonnier dans un camp allemand



SALLE 2 : Uniforme français « Bleu horizon » (dès mai 1915)



SALLE 2 : Assiette patriotique évoquant la guerre sous-marine menée par les Allemands



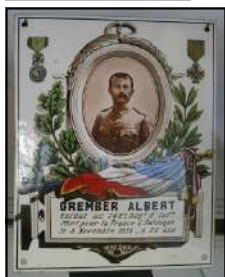
SALLE 2 : Nécessaire à couture pour soldat français



SALLE 2 : Casque à pointe en cuir bouilli (modèle 1895) avec couvre-casque anti reflets



SALLE 3 : Appareil photographique pour l'entraînement des pilotes de chasse britanniques



SALLE 2 : Plaque funéraire



SALLE 3 : Gourde américaine dans son étui



SALLE 3 : Affiche d'Abel Faivre pour l'emprunt de guerre (1915)



SALLE 3 : Maquette de Spad XIII, avion biplace de chasse (1918)



## Localisation des objets dans le musée

